

## ● 赤外平行光LED (キャンタイプ赤外LED)

*Infrared LED emitting collimated light*

高輝度、高精細、高信頼性のエンコーダー用赤外LEDシリーズ。ガラスレンズタイプから樹脂ポッティングタイプまでラインナップ。

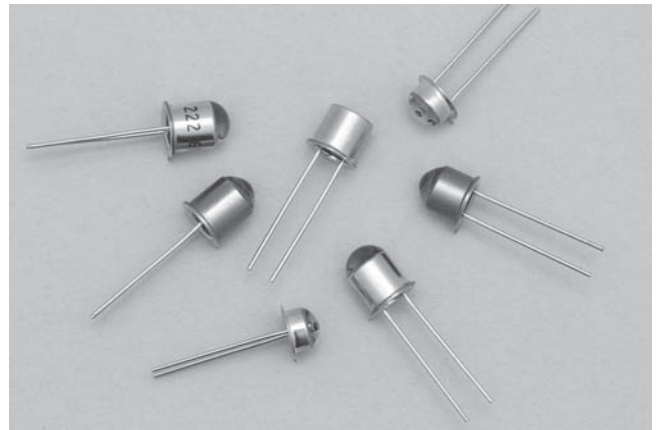
### 特長

- ハーメチックシールにより高信頼性を達成
- 独自の非曲面レンズにより高い平行性、平坦性を実現

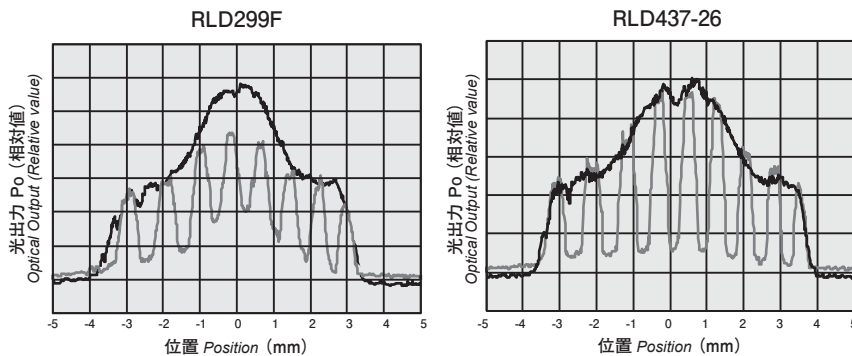
### 用途

*Application*

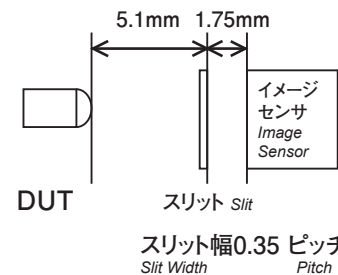
- ロータリーエンコーダー用光源
- 光電スイッチ
- 産業用自動装置
  - Light source for encoder
  - Switch of light
  - Automated industrial machine



## ● スリット特性比較 RLD299F、RLD437-26比較



■ 測定距離 Measured Distance  
IF=0.4~0.6mA



## ● 絶対最大定格 Absolute Maximum Ratings

Ta=25°C

項目 Item	記号 Symbol	定格値 Rating							単位 Unit	備考 Remarks column
		RLD222-A	RLD223	RLD224	RLD288	RLD299F	RLD437-26	RLD237-X30		
順電流 Forward Current	IF	100	100	60	100	100	80	80	mA	
直流順電流低減率	—	1	1	0.8	1	1	0.8	0.67	mA/°C	Ta=25°C以上
パルス順電流 Pulse Forward Current	IFP	1	1	1	—	1	—	—	A	tw=100ms, T=10ms
逆電圧 Reverse Voltage	VR	6	6	4	3	5	4	5	V	
許容損失 Power Dissipation	P	200	200	114	200	200	170	150	mW	
動作温度 Operating Temperature	Topr	-40~125	-40~125	-30~100	-20~100	-20~100	-20~85	-30~85	°C	
保存温度 Storage Temperature	Tstg	-55~125	-55~125	-30~100	-30~100	-30~100	-40~100	-40~100	°C	
半田付温度 Soldering Temperature	Tsol	260	260	260	260	260	260	260	°C	※ 条件あり

## ● 電気的光学的特性 Electro-Optical Characteristics

※リード根本より2mm以上離れた所で5秒以内

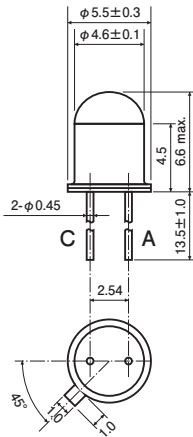
Ta=25°C

項目 Item	記号 Symbol	条件 Condition	RLD222-A			RLD223			条件 Condition	RLD224			単位 Unit
			min.	typ.	max.	min.	typ.	max.		min.	typ.	max.	
順電圧 Forward Voltage	VF	IF=100mA	—	1.55	2	—	1.55	2	IF=60mA	—	1.55	2	V
逆電流 Reverse Current	IR	VR=6V	—	—	10	—	—	10	VR=4V	—	—	10	μA
ピーク発光波長 Peak Wavelength	λp	IF=100mA	—	910	—	—	910	—	IF=60mA	—	910	—	nm
スペクトル半値幅 Spectral Half Width	λ	IF=100mA	—	80	—	—	80	—	IF=60mA	—	80	—	nm
放射束 Radiant Flux	φe	IF=100mA	8	10	—	6	8	—	IF=60mA	5	9	—	mW

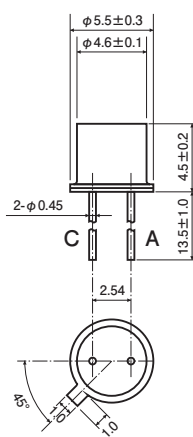
項目 Item	記号 Symbol	条件 Condition	RLD288			条件 Condition	RLD299F			条件 Condition	RLD437-26			単位 Unit
			min.	typ.	max.		min.	typ.	max.		min.	typ.	max.	
順電圧 Forward Voltage	VF	IF=50mA	—	1.7	2.2	IF=50mA	—	1.5	1.9	IF=20mA	—	1.55	1.8	V
逆電流 Reverse Current	IR	VR=3V	—	—	10	VR=5V	—	—	10	VR=5V	—	—	10	μA
ピーク発光波長 Peak Wavelength	λp	IF=50mA	—	855	—	IF=50mA	—	870	—	IF=50mA	—	850	—	nm
スペクトル半値幅 Spectral Half Width	λ	IF=50mA	—	35	—	IF=50mA	—	40	—	IF=50mA	—	45	—	nm
放射束 Radiant Flux	φe	IF=50mA	1.5	2.5	—	IF=50mA	3.5	5.2	—	IF=20mA	2.4	3.5	—	mW

● 外形寸法  
Dimensions

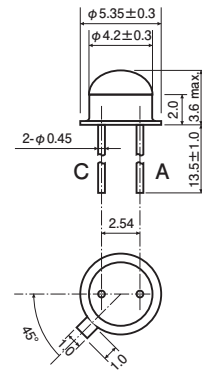
RLD222-A



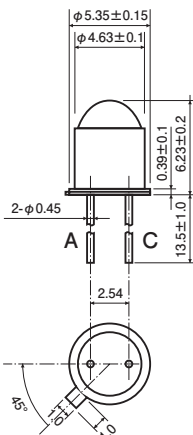
RLD223



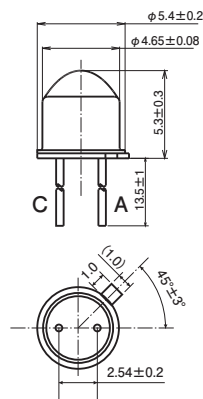
RLD224



RLD288



RLD299F



RLD437-26

